

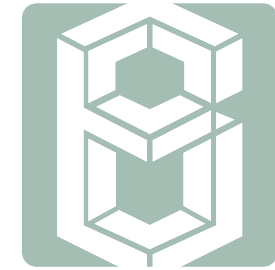


Grundstücke in FREDERSDORF

VERKAUF VON 4 ATTRAKTIVEN UND
FAMILIENFREUNDLICHEN
BAUGRUNDSTÜCKEN IN FREDERSDORF/
VOGELSDORF

KONTAKTIEREN SIE UNS

Sachsenhausener Str. 7,
16515 Oranienburg
Tel.: 030 40003076
Mail: info@bbi-realestate.de



BBI
Berlin Brandenburg
Real Estate GmbH



FREDERSDORF

Petershagener Str. / Rosinstr.
15370 Fredersdorf-Vogelsdorf

ADRESSE

Petershagener Str. / Rosinstr., 15370 Fredersdorf, Ortsteil Vogelsdorf

ENTFERNUNGEN

VON BERLIN (Zentrum) - 23 km

VON POTSDAM - 49 km

STANDORT

Fredersdorf ist eine amtsfreie Gemeinde im Landkreis Märkisch-Oderland in Brandenburg und liegt nur 22 Kilometer vom Berliner Stadtzentrum entfernt.

In ländlicher Idylle und umgeben von intakter Natur liegt Fredersdorf am Rande der Belziger Landschaftswiesen. Abseits von Lärm und Trubel – aber dennoch mittendrin im Leben.

INFRASTRUKTUR

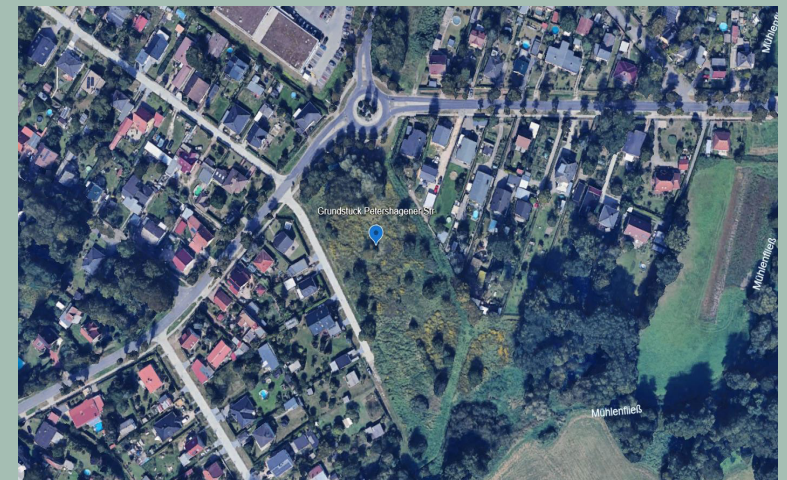
Die Stadt Fredersdorf profitiert stark von ihrer Nähe zur Hauptstadt und ist mit der ca. 4 Kilometer entfernten Autobahnanschlusstelle Berlin-Hellersdorf über die A 10 (östlicher Berliner Ring) sehr gut angebunden. Die Bundesstraßen B 1 / B 5 verbinden Fredersdorf-Vogelsdorf nach Osten mit Frankfurt (Oder) und Küstrin in Polen sowie nach Westen mit Berlin.

Die Landesstraße L 30 zwischen Altlandsberg und Rüdersdorf durchquert das Gemeindegebiet in Nord-Süd-Richtung. Der S-Bahnhof Fredersdorf ist fußläufig vom Grundstück erreichbar und ist über die Linie S5 sehr gut an das Berliner Stadtgebiet angebunden. Den Berliner Hauptbahnhof erreicht man in 45 Minuten.

Fredersdorf bietet eine sehr gut ausgebaute Infrastruktur mit mehreren Schulen, Kindertagesstätten und medizinischen Einrichtungen. Für den täglichen Bedarf stehen zahlreiche Supermärkte und Einzelhandelsgeschäfte in unmittelbarer Grundstücksnähe zur Verfügung.



ORT



GRUNDSTÜCK



FREDERSDORF

Petershagener Str. / Rosinstr.
15370 Fredersdorf-Vogelsdorf

OBJEKT - UND PROJEKTPARAMETER

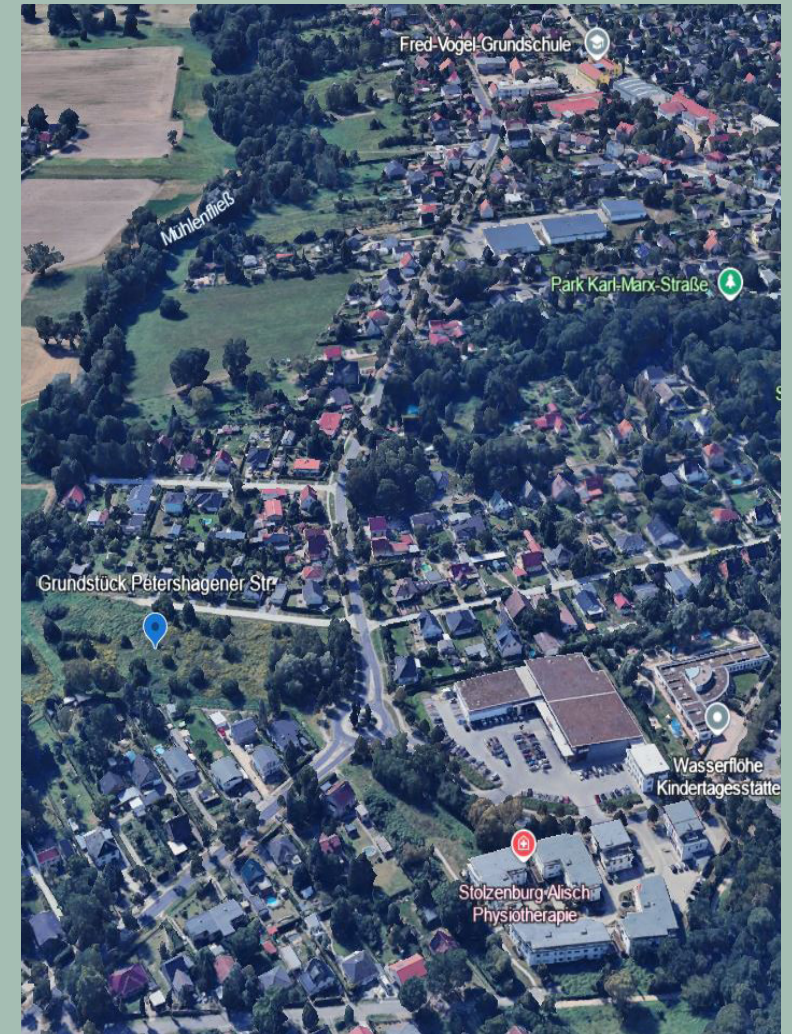
Grundstücksfläche:	2.063 qm
Anzahl der Parzellen:	4
Fläche pro Parzelle:	439 qm bis 636 qm + 1/4 Anteil an Gemeinschaftsflächen
Nutzung:	leerstehendes Grundstück
Kaufpreis pro Baugrundstück:	4 Parzellen für je 500.000,00 EUR
Verkauf:	wie es steht und liegt, ohne Bauverpflichtung

ZEITPLAN

Beginn der Vermessungsarbeiten:	bereits fertiggestellt
Parzellierung:	bereits fertiggestellt
Baurecht:	Baugenehmigung vorhanden
Verkaufsstart:	Dezember 2024

WEITERGEHENDE INFORMATIONEN

- Die Baugenehmigung ist vorhanden.
- Die Erschließungsarbeiten bis zum Grundstück sowie die Erdbauarbeiten auf dem Grundstück werden vom Verkäufer übernommen.
- Vom Verkäufer können zwei regional bekannte Bauunternehmen vermittelt werden, die als Generalunternehmer eine komplette Doppelhaushälfte/ Reihenhaus mit einer Wohnfläche von ca. 110-150 qm für 395.000 Euro schlüsselfertig bauen.
- Für einen Preis ab ca. 895.000 Euro hätte der Grundstückskäufer dann ein Haus Neubau, Erstbezug, gehobener Standard (inkl. Kaufnebenkosten) auf eigenem Grundstück gebaut.



VOGELPERSPEKTIVE



FREDERSDORF

Petershagener Str. / Rosinstr.
15370 Fredersdorf-Vogelsdorf

PARZELLENPLAN

o.M.

Anzahl der Parzellen:

4 Parzellen

Parzellengrößen:

von 439 qm bis zu 636 qm



FREDERSDORF

Petershagener Str. / Rosinstr.
15370 Fredersdorf-Vogelsdorf

PARZELLENGRÖSSEN UND PREISE

Parzellen-Nr.	Parzellengröße in m ²	Preis
1	439	500.000,00 €
2	510	500.000,00 €
3	464	500.000,00 €
4	636	500.000,00 €



FREDERSDORF

Petershagener Str. / Rosinstr.
15370 Fredersdorf-Vogelsdorf

Reservierungen

Die Reservierungsgebühr beträgt 5.000,00 EUR und die Provision beträgt 6,1 % netto zzgl. MwSt.

Die Reservierungsgebühr wird von der Provisionssumme abgezogen.
Bei einer vorherigen Reservierung ohne erfolgreichem Kaufabschluss gilt die Reservierungsgebühr als verlorene Anzahlung.

Bei Interesse oder Fragen kontaktieren Sie uns:

BBI Berlin Brandenburg Real Estate GmbH

Sachsenhausener Str. 7,
16515 Oranienburg
Tel.: 030 40003076
Mail: info@bbi-realestate.de

